

日々のキズが味になり、家族の歴史を刻んでいく気持ちいい自然素材の家



同社は基本、構造材は東濃産、大黒柱も桧を使用することが多いが、あえて杉を希望し、取り寄せてもらった杉の力強い大黒柱が印象的。造作のカウンターと棚が素敵なダイニング。カーテンではなく障子を設けたことで、やわらかい光を通し、和モダンな印象に（写真5点1邸）



リビングの続き間になる和室は襖を閉めれば子ども部屋の前にはワークスペースが。このカウンターも、工場で選んだ杉の一枚板だ



床はもちろん、天井や階段の格子まで、木の心地よさが味わえる玄関ホール。「造りつけの下駄箱の天板や、トイレのカウンターなどを工場で選びました」とIさん

シンプル動線にこだわって家事がラクに

「LDKは家族が長い時間過ごす場所だから、“居心地がいい”空間づくりにこだわりました。だから、風合いの良さや機能性を考えて、床は杉材、壁はチャフウォールを選びました。杉材はやわらかいのでキズがつきやすいですが、それもまた“味”になると思って。

間取りは、実際に暮らすことを考えると“かっこよさ”ではなく“シンプル”が一番だと思いました。実際、キッチンから洗面室、洗濯物を干すウッドデッキへの動線も良く、生活がラクになりました。子どももリビングや和室をぐるぐる走り回ったりして、楽しそう。そんな姿を見ているとこちらも嬉しくなりますね」と、暮らし心地に満足しているIさんだった。



キッチンの食器棚も造作で。夫婦でキッチンに立つことも多いので、2人で料理をすることも想定した高さや奥行に。対面キッチンなので、LDや和室まで目が届く

「一つひとつの素材にこだわり、派手じゃないけど愛おしい空間に」
木を使った自然素材の家を希望していたIさん。広和木材の見学会に参加したり、施工例を見て、「要望を言えば、どんな感じでも対応してくれるんだと思いました。中津川に製材工場があり、木に関しては間違いない」と実感したこと、スタッフの知識や経験も豊か。人柄も良かったことで決めました」とIさん。力強くやさしい杉の大黒柱、無垢の床、チャフウォールの壁で、自然素材の心地よさが味わえる住まいが完成。私も取材で訪れ、居心地の良さを実感したI邸。きつと、目に入ってくるナチュラルな木の色合いと香り、建具や棚、収納も造作でオーダーした統一感、あえて高すぎない天井高や、横のラインを揃えるなど、細部に至るIさんの強いこだわりが、落ち着ける空間を創り、家族が愛おしく思える家になったのだと思う。
同社の家づくりを知るには、実際に木の香りをかぎ、心地よさを感じるのが一番！随時、構造見学会や完成見学会、OB宅訪問を行っているので、気軽に問い合わせを。

このレポートの見どころ

- 素材** 良質な木や無垢材に包まれた心地よい暮らしが実現
- 提案** 生活スタイルや将来を見据えたライフプランを提案
- 会社規模** 本社隣に製材工場を構え、自社で卸・製材も行う



和情緒あふれる通り土間。右手は造りつけの下駄箱で、式台の木材は製材工場を選んだ



以前の家で使っていた戸を、スタッフの提案で再利用することに。いい味を出している



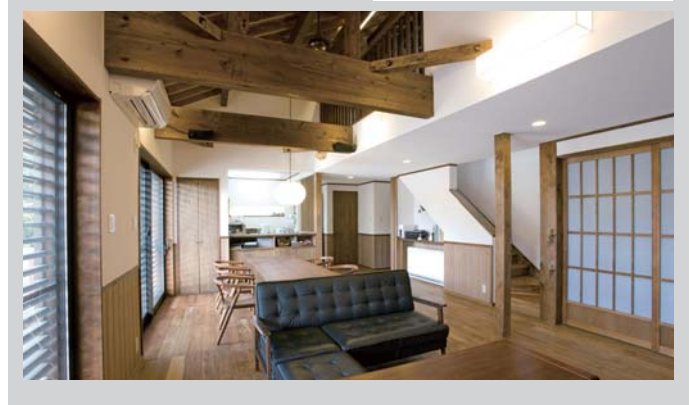
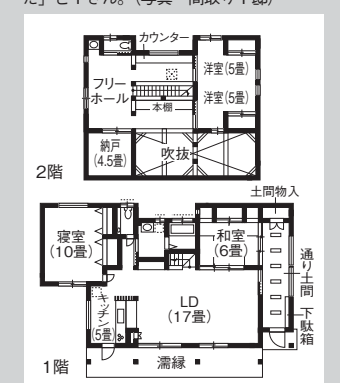
いぶし瓦に深い軒のある縁側、石が配されて梅が咲き誇る庭…古き良き日本の家屋を彷彿とさせる古民家風の1邸。からし色の外観は、スタッフの提案で実現した。広い庭や縁側は子どもにとっておきの遊び場。四季折々の表情を見せる庭を眺めながら縁側で飲むお茶は格別だろう

実例 カウンターや式台など工場で素材を厳選

隅々まで「古民家風」で統一された1邸は、木のぬくもりあふれる室内、和情緒あふれる庭など、くつろげる空間が実現している。床は、スタッフと一緒に材木市場まで行き、無垢材のワイルドパーチを採用。「通り土間や外観デザイン、風呂の窓から見える坪庭などは広和さんからの提案。ト



イレのカウンターや玄関の式台、テレビ台などの素材は広和さんの工場を選びました」と1さん。(写真・間取り1邸)



貫禄のある太い梁が見えるLDK。ダイニングセットは家具デザイナーを家に招き、この雰囲気合う一枚板の無垢材でオーダーし、サイズも質感もバッチリだ(このページの写真全て1邸)



室内と庭をつなぐ広いウッドデッキは、深い軒がかり、少しの雨なら洗濯物を干しても大丈夫そう。洗濯物を干すスペースとしてだけでなく、子どもの楽しい遊び場や、ピクニック気分ランチを楽しんだり、バーベキューなどにも大活躍しそう。これから庭のお手入れも楽しくなりそう！(このページの写真すべて1邸)



勾配天井の寝室。クローゼットの引き戸も造作で。天井も杉の羽目板で、心地よい眠りにつけそう。2階のホールから出入りするウォークインクローゼットも設けている



左右対称になった子ども部屋は、将来2部屋に間仕切りができるよう設計されている。子どもが小さいうちは勾配天井になった広い空間でのびのび遊べる。欄間の障子も造作している

インタビュー「ホームパーティも楽しんでいます」

凝り性だという1さんは、家づくりにあたり、素材などをイチから勉強し、分からないことはすぐ調べて資料を作成していたほど。そうして、夫婦2人の意見をまとめ、要望を広和木材のスタッフに伝えて図面に。そこから何度かやり取りをして、プランを練っていたそう。



「友達を呼んで、ホームパーティも楽しんでいますよ」と1さん家族

それぞれの部屋のイメージ写真を見せ、イメージを伝えて実現

1邸を担当した同社の石川さん(右写真)にお話を伺うと、「1さんは、雑誌などで、リビングはこんな感じ、キッチンはこちら、子ども部屋はこう…と、それぞれの部屋のイメージが分かる写真をファイルにまとめてくださっていたので、こちらもイメージを掴みやすかったです。戸や障子、棚やキッチン



あえて天井高を低めにしたことで、横の広がりや落ち着き感が感じられるLDK

収納など、サイズを測って造作している

ので、どれもぴったりで統一感があり、素敵な空間になりましたね。1さんは、たくさんのこだわりをお持ちで、私も大変勉強になりました。ご家族が楽しそうに暮らしているのを拝見して、私も嬉しいです。



ガルバリウムの外壁に錆貼りの杉板、松の玄関ドアがぬくもりを添えている



洗面化粧台や収納も同社の造作。コンセントやスイッチなど細かい所までこだわっている

スタッフ 「完成してからが本当のお付き合い」

広和木材の強みは、材木店として長年の歴史を持つだけに、木のことを知り尽くしたプロの確かな目で仕入れた「良質な素材」と熟練の大工が受け継いできた、素材を最大限に活かす「匠の技」だ。「良い材料、いい大工は当たり前。いかにお客様と向き合い、良い家を

一緒に創り上げていくかが重要です」と、同社社長。
創業当初から、「自分の家を建てるような気持ちで携わり、完成してからが本当のお付き合い」を合言葉にしている同社。より良い家になるように提案やアドバイスをしてくれ、親身になってサポートしてくれる心強い「スタッフ」も大きな魅力である。



施主の要望以上の提案やアドバイスで、満足度を高める営業スタッフたち



実際の住まいのどの部分に使われるかを想定しながら、丹精込めて仕上げる



営業・設計・工務・製材・総務...それぞれのプロが一丸となって、施主の「楽しい家づくり」を丁寧にサポートしている



まるでアートのようなくさびを裝飾した手すり。細部まで丁寧 / 施工例



様々な木材が並び柱コーナー。同社の製材工場は木のいい香りとたくさんの木材に圧倒される。良質な木を見極め自社製材工場で卸や製材・加工を行うことで本物の木の家づくりを实践。他の業者を過ぎないことで全体のコストダウンを図っている。「見学会や工場見学で素材の良さを知ってもらった上で、家づくりのパートナーとして選んで頂けると嬉しいですね」とスタッフ

会社紹介 本社工場と小牧支店で施主をサポート

住まいに必ず「東濃松」を採用する同社の家づくり。同社は東濃松の産地・中津川に本社と製材工場を構え、小牧に支店を構える。家づくりや資金計画などの相談や、構造・完成見学会も随時行っている（要事前予約）。気軽に問い合わせをしてみたい。

■本社・製材工場
アクセス/中央自動車道「中津川」ICより車で約3分
時間/10:00~17:00
問合せ/0573-68-5050



広大な森の緑に包まれた本社・製材工場

■小牧支店
アクセス/名鉄小牧線小牧駅より徒歩6分
問合せ/0568-41-3950



見学会 随時開催！構造見学会で匠の技を確認

同社は、完成してからでは見ることのできない「構造」にも強いこだわりをもっている。同社が厳選した「素材」や素材を活かす技術、地震に強い構造を確認してみたい。また、実際に建ててくれる大工の人柄、仕事ぶりなども確認できるので、安心感も得られる。見学希望の方は気軽に問い合わせを。



熟練大工の匠の技や、丁寧な手仕事も同社の大きな強み



木の特徴を知り尽くした大工が、適所に木材を美しく組み上げていく



真ん中の紅白の布で覆われているのが、大黒柱（写真3点施工中写真）



様々な種類や大きさの木材がストックされ、注文の寸法に製材している製材加工場。工場見学では、適材適所での木材の使い方などを学ぶことができる ※写真すべて同社製材工場



ここではテーブルやカウンターの天板などに使われる一枚板のストックがいっぱい。自分たちが暮らす場所の木材を選ぶのも、同社ならではの体験だろう

もっと詳しく知るにはこちら

(株) 広和木材
小牧支店
住所) 愛知県小牧市東新町56
(TEL) 0568-41-3950
(URL) http://kowamokuzai.com

問い合わせ先
TEL/0568-41-3950

●担当者からご案内
当社は東濃松の産地中津川で材木店から出発した建築会社です。木材の特長や温もり・風合いを存分に活かしながら理想の住まい、希望の間取りをご提案致します。お客様の大切なご家族が安心して快適に生活できる、健康で丈夫な家づくりを一緒に考え、創り上げていきたいと思います！気軽 専務取締役 にお問合わせ下さい。 小牧支店 支店長 倉野



●価格の目安
50万円/坪〜
延床面積40坪の場合
●商品データ
●無垢材の家
(工法・構造) 木造軸組
(標準工期) 約5ヶ月
(商品の特長) 素材の持つナチュラルな素朴さを活かした居心地のよい自然住宅。ダイライト面材による耐震工法や炭による防蟻処理、東濃松の柱や大黒柱が標準仕様
●施工対応エリア
名古屋、尾張エリア、知多エリア、西三河エリア、岐阜県
●アフター・保証
10年保証システムに基づいた点検を実施。また、木造住宅は乾・多湿気・低湿気と1年を過ぎやっとなり着くので、特にそれまでは機器の取扱いと併せて、担当工務・営業が用の有無にかかわらず訪問し、調整や使い方を説明。連絡があった場合は、担当した工務もしくは営業が状況・緊急性等を聞いた上で、必要に応じて専門業者と対応。
●会社概要
(設立) 1984年6月

(資本金) 1000万円
(従業員数) 30名
(FAX) 0568-41-3953
(URL) http://kowamokuzai.com
(E-mail) shiten@kowamokuzai.com
(対応可能工法) 木造軸組
(施工実績) 49棟 (2015年)
(建設業許可番号) 国土交通大臣(般-25)第20492号
(一級建築士事務所登録) 岐阜県知事登録第12032号
(宅建業免許番号) 岐阜県知事免許(2)第4474号
(営業所)
本社/岐阜県中津川市千旦林 446
TEL / 0573-68-5050 FAX / 0573-68-5539
E-mail / honsha@kowamokuzai.com

会社紹介 材木店から出発 良質な木材を安く

東濃松の産地・中津川で材木店から出発した同社は、木の専門家として「本物の木の家づくり」を推進し、安心・健康・快適を追求している建築会社。一方で製材業・木材問屋でもあり、自社で材木の卸や製材も行い、他の業者を過ぎないことで良質な木材を安く仕入れることができる。そのメリットを活かし、上質な無垢材を使用したこだわりの家を、検討しやすい価格で提供しているのである。



環境に配慮して屋根に太陽光発電50kWを設置し、出力も検証中/製材工場



イベント 工場見学へ行こう！ 来場プレゼントあり

製材工場専門スタッフが案内する「工場見学」を随時開催（要事前予約）。木についての知識を深めながら、実際に木に触れたり、香りを嗅いだりすることで、やすらぎや癒しを実感し、住まいに木を取り入れた建築をする方が多いと言う。興味のある方はぜひ問い合わせの上、訪れてみよう！



スタッフの案内のもと、さまざまな木の種類や性質を学びながら見学できる



工場見学者全員に松の木片をプレゼント！お風呂に入れたり使い道は色々



木材を実際に素足で踏んで、木の感触やあたたかみを確かめることもできる



大工さんがつくる木の家に憧れ、木に囲まれた暮らしを希望していたTさん。どっしりとした大黒柱は願った丸柱を希望し、天井の梁や水目桜の無垢材を採用した床など、希望を叶えたTさん家族。テレビ台やテーブル、カウンターの天板は、同社の工場を選び、愛着のわく住まいとなった

愛着と味わいが増す家に 工場で木を選び、住むほどに

価格帯 (弊社にて印刷時に自動で出力されます)

掲載社名 (弊社にて印刷時に自動で出力されます)



Rを描く壁がお洒落な和室。カウンターの一枚板は、あえて曲がったものを選んだのだそう



「壁一面の本棚が夢だった」というTさん。読書に没頭できる素敵な書齋が実現した



玄関の式台や下駄箱の天板に使われている味のある板は、工場で吟味。丸窓も実現



和モダンの外観。インナーバルコニーは、洗濯物を干すだけでなく、食事やお酒を飲んだりも

Tさんのお住まい

価格帯 (弊社にて印刷時に自動で出力されます)

- 《家族構成》夫婦+子ども2人
- 《延床面積》125.05㎡ (37.8坪)
- 《敷地面積》168.46㎡ (50.9坪)
- 《工法・構造》木造軸組
- 《竣工年月》2013年3月

もっと詳しく知るにはこちら

掲載社名 (弊社にて印刷時に自動で出力されます)

(株) 広和木材
小牧支店
《住所》愛知県小牧市東新町56
《TEL》0568-41-3950
《URL》http://kowamokuzai.com

問い合わせ先
TEL/0568-41-3950

自動出力/連動ノンブル

自動出力/見学会情報ピクト

免責コメント配置



庭に面した濡縁で。「子どもがよくここで遊んでいます」

Q 依頼先の決め手は?

A 無垢材で大工さんが丹精込めて建ててくれることです。広和さんのスタッフは皆、私たちのことを考えてくれて一緒に悩んでくれるんです。そんな親身な姿勢や気楽に話せるところが決め手に。

Q 家づくりの感想は?

A 工場での木材選びは宝探しみたいで面白かったです。希望を言いたい放題でしたが、光が入り、風が通る気持ちよくてほっとする家になりました。スタッフには本当に感謝しています。