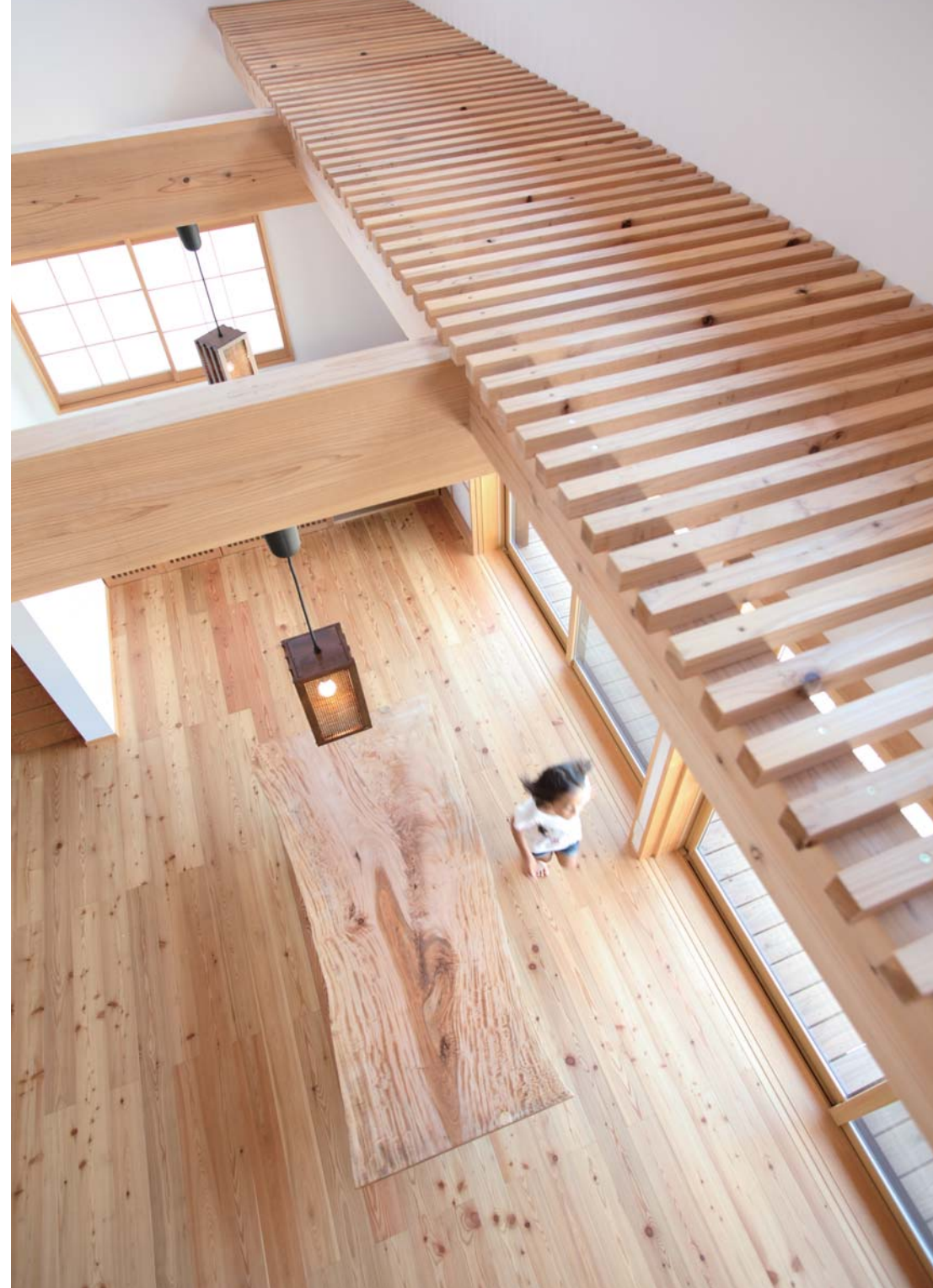


無垢の木、塗り壁で気持ちよく 子どもも大人も「楽しい！」住まい






吹き抜けから見下ろしたリビング。床はカラマツの無垢材、塗り壁はホタテ貝が原料のチャフオール、断熱材はセルローズファイバーと、自然素材を採用している。子どもが元気に走り回る、居心地のよい住まいが実現している ※写真2点ともA邸



太い桁や天井の杉の羽目板が印象的なリビングは、高い位置にある窓を開閉するためのキャットウォークが、空間に遊びゴコロをプラス。リビングから小屋裏に飲み物を運ぶ滑車も作る予定で、大人も子どもも楽しめる開放的な住まいだ。テレビ台の一枚板や玄関の式台、トイレのカウンター、和室の柱などは工場まで使用する木材を選びに行き、愛着のわく住まいとなった

このレポートの見どころ

-  **素材** 良質な木や無垢材に包まれた快適な暮らしを提供
-  **提案** 生活スタイルや将来を見据えたライフプランを提案
-  **会社規模** 本社隣に製材工場を構え、自社で卸し・製材も行う

職人の手仕事で光る、本物の木の空間は、心地よい癒しの住まい

材木店を原点とする広和木材は、構造材に地元産の東濃松を使用し、天然木で快適かつ健康にも配慮した心地よい住まいを提供している。自社で材木の卸や製材も行うことで、良質な木材を安く仕入れられるのも大きな魅力である。

10社以上の会社で話を聞くものの、自分たちの要望が叶えられる会社が見つからず、家づくりが難航していたAさん家族。そんな時にチラシで知って広和木材の完成見学会に参加した。そこで、Aさんたちが希望していた自然素材を使い、施主のこだわりが丁寧に反映されている住まいに感銘を受け、打ち合わせや工場見学を経て、決断に至った。そうして、親子3世代・6人で仲良く暮らせる開放的な住まいが見事に実現。「何度も間取り変更したり、完成間近にパネルを追加で作ってもらったり、色々無理を言いましたが、快く応じてくれて感謝しています。友達も沢山遊びに来るようになり、楽しくて居心地のいい家」と言われて嬉しいですよ」と笑顔いっぱいのAさん。

施工例 施主の個性を活かした天然木の住まい

写真は広和木材で施工した住まいの数々。どれも天然木をふんだんに使い、見ているだけで清々しく爽やかな気持ちになる、癒し空間が実現している。



LDKが見下ろせる木の香いっぱいの2階廊下。光を取り込むトップライトも設置



北欧家具や個性的な雑貨が調和したリビング。杉板の天井や丸太梁は同社で提案



床はブラックチェリーの無垢材、壁は調湿作用のある珪藻土を採用している



丸窓にやわらかく光を通す障子、陰影を生み出す格子をあしらった和の風格漂う玄関



広い土間のある玄関ホール。浴室からも眺められる坪庭はスタッフの提案で実現

会社紹介 材木店から出発 良質な木材を安く

「東濃検」の産地、中津川材木店から出発した同社は、木の専門家として「本物の木の家づくり」を推進し、安心・健康・快適を追求している建築会社である。一方で製材業・木材問屋でもあり、自社で材木の卸しや製材も行い、他の業者を通さないことで、良質な木材を安く仕入れることができる。そのメリットを活かし、上質な無垢材を使用したこだわりの家を、検討しやすい価格で提供しているのである。

工場見学をして、木についての知識を深めながら、実際に木に触れたり、香りを嗅いだりすることで、やすらぎや癒しを実感し、住まいに木を取り入れた建築をする方が多いと言う。予約制で工場見学ができるので、興味のある方はぜひ本社工場に訪れてみよう。



広大な森の緑に包まれた本社・製材工場。見学希望の方はぜひ問い合わせを

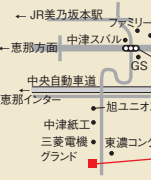


様々な種類や大きさの木材がストックされ、注文の寸法に製材している製材加工工場。広大な敷地やたくさんの木材、木の香りは圧巻



住まいに「東濃検」を必ず採用する同社の家づくりの理念を支える製材工場/写真4点製材工場を撮影

■本社・製材工場
アクセス/中央道中津川ICより車で約3分
時間/10:00~17:00
問合せ/0573-68-5050



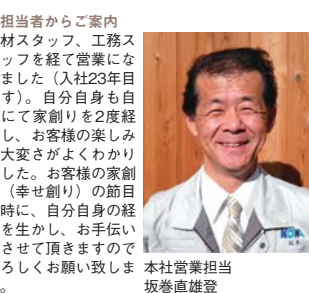
■小牧支店
アクセス/名鉄小牧線小牧駅より徒歩6分
時間/10:00~17:00
問合せ/0568-41-3950



もっと詳しく知るにはこちら

(株) 広和木材
(住所) 岐阜県中津川市千旦林446
(TEL) 0573-68-5050
(URL) http://www.kowamokuzai.com

問い合わせ先
TEL/0573-68-5050



本社営業担当 坂巻直雄 登

●価格の目安
48万円/坪~
延床面積40坪の場合
●商品データ
●無垢材の家
(工法・構造) 木造軸組工法
(標準工期) 約5ヶ月
(商品の特徴) 素材の持つナチュラルな素朴さを活かした居心地のよい自然住宅。ダイライト面材による耐震工法や炭による防蟻処理、東濃検の柱や大黒柱が標準仕様
●施工対応エリア
岐阜県、名古屋市、尾張エリア、知多エリア、西三河エリア
●アフター・保証
10年保証システムに基づいた点検を実施。また、木造住宅は乾・多湿気・低湿気と1年を過ぎやうと落ち着くので、特にそれまでは機器の取扱いと併せて、担当工務・営業が用の有無にかかわらず訪問し、調整や使い方を説明。連絡があった場合は、担当した工務もしくは営業が状況・緊急性等を聞いた上で、必要に応じて専門業者と対応。
●会社概要
《設立》1984年6月

《資本金》1000万円
《従業員数》24名
《FAX》0573-68-5539
《URL》http://www.kowamokuzai.com
《E-mail》honsha@kowamokuzai.com
《対応可能工法》木造軸組工法
《施工実績》49棟(2011年)
《建設業許可番号》国土交通大臣(般-20)第20492号
《一級建築士事務所登録》岐阜県知事登録第12032号
《宅建業免許番号》岐阜県知事免許(1)第4474号
《営業所一覧》
小牧支店/愛知県小牧市東新町56
TEL/0568-41-3950 FAX/0568-41-3953
E-mail/shiten@kowamokuzai.com



2階ホールには造り付けの机を設置。のびやかな空間で子どもの勉強もはかどりそうだ



小屋裏スペースは、ここでお酒を飲んだり、子どもが遊んだり大活躍しているそう



グリーンタイルやオレンジの照明が素敵なAさんこだわりのキッチンで、親子で楽しくお料理。キッチンは天板はトーヨーキッチン、他は同社で製作したオーダーメイド。食品庫や棚を設け収納もバッチリ。右の引き戸は洗面・浴室に繋がりに、動線も◎ ※写真8点すべてA邸



一枚板の手洗いカウンターや種類の異なる木を組み合わせたデザインパネルは同社で製作



お父様が希望した檜さわらの浴室。窓から見える景色、木の香りに癒されるバスタイムが実現

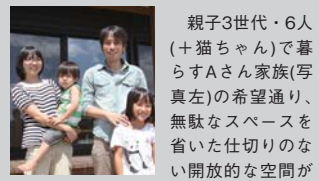


勾配天井でゆとりある寝室は、ウォークインクローゼットやカウンターも併設されている

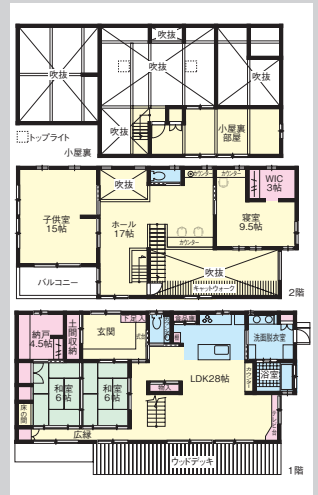


式台のある広い土間が印象的な吹き抜けの玄関ホール。便利な土間収納も設けられている

インタビュー 何度もやり直し1年越しの間取りプラン



親子3世代・6人(十猫ちゃん)で暮らすAさん家族(写真左)の希望通り、無駄なスペースを省いた仕切りのない開放的な空間が実現した。家づくりの感想を伺うと、「打ち合わせをしながら絵に描いてくれるので、イメージがわかりやすく、大変やりやすかったです。私達のライフスタイルを聞きながら、様々な提案をしてくれたのも良かったです。子どもの友達も、この家をとて気に入ってくれてるんですよ」と笑顔のAさん。



親子3世代が仲良く暮らす住まい。2間続きの和室はご両親のお部屋に



いぶし瓦やガルバリウムを使った古民家風の外観。軒の深いウッドデッキやインナーバルコニーなど要望が実現。ソーラーパネルを搭載し、夏はガス代と電気代以上の発電量だったとか